



**КОМИТЕТ ИМУЩЕСТВЕННЫХ ОТНОШЕНИЙ
АДМИНИСТРАЦИИ ПЕРМСКОГО МУНИЦИПАЛЬНОГО РАЙОНА**

РЕШЕНИЕ

о размещении объектов № 291

Пермский край
Пермский район

22.04.2021

Комитет имущественных отношений администрации Пермского муниципального района разрешает Открытому акционерному обществу «Межрегиональная распределительная сетевая компания Урала» (ИНН 6671163413, ОГРН 1056604000970, почтовый адрес: 614017, г. Пермь, ул. Инженерная, д. 17)

размещение объекта «Реконструкция ВЛ 0,4 кВ Верх Речка для электроснабжения деревни Верх-Речка (4500062642). Строительство ВЛ 0,4 кВ с установкой ПУ для электроснабжения деревни Верх-Речка (4500062642) Зуйкина А.С.»

на землях государственная собственность на которые не разграничена

на срок бессрочно

Местоположение: Пермский край, Пермский район, д. Верх-Речка

Приложение: схема предполагаемых к использованию земель или части земельного участка.

Председатель комитета
имущественных отношений
администрации Пермского
муниципального района

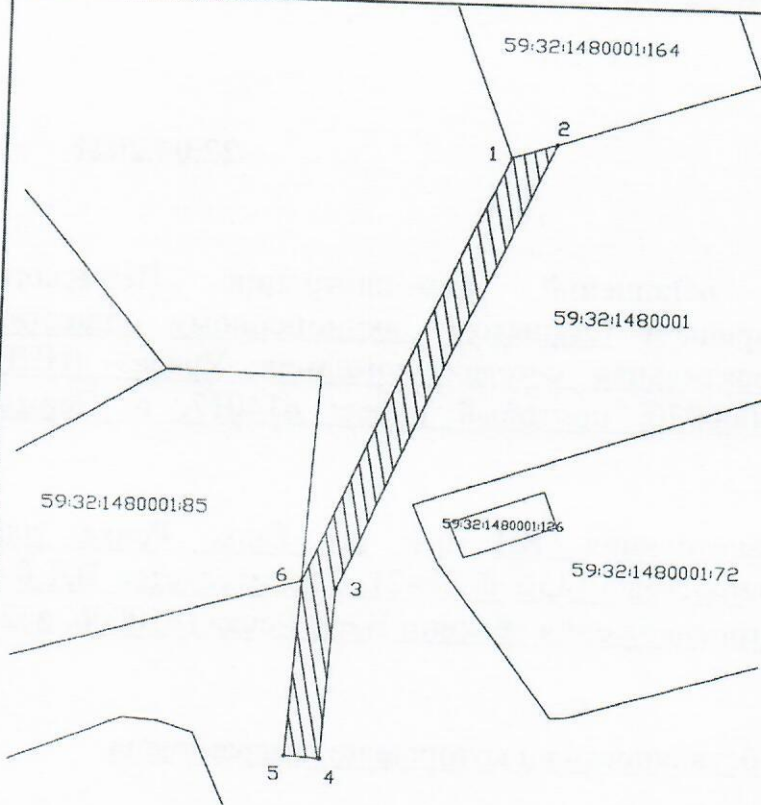

(подпись, печать)

Г.В. Мюресов



Схема предполагаемых к использованию земель или части земельного участка

Объект: "Реконструкция ВЛ 0,4 кВ Верх Речка для электроснабжения деревни Верх-Речка (4500062642).
 Строительство ВЛ 0,4 кВ с установкой ПУ для электроснабжения деревни Верх-Речка (4500062642) Зуйкина А.С."
Площадь земель или части земельного участка, кв.м.: 319
Местоположение объекта: 614522, Пермский край, Пермский р-н, д. Верх-Речка
Категория земель: Земли населенных пунктов
Вид разрешенного использования земельного участка: -
Цель использования: под объекты инженерного оборудования электроснабжения (Реконструкция ВЛ 0,4 кВ Верх Речка для электроснабжения деревни Верх-Речка (4500062642). Строительство ВЛ 0,4 кВ с установкой ПУ для электроснабжения деревни Верх-Речка (4500062642) Зуйкина А.С)



Условные обозначения:
 предполагаемые к использованию земли
 граница земельного участка, сведения о котором внесены в ГКН
 • 1 характерные точки границы испрашиваемого земельного участка

Масштаб 1:1000

Описание границ смежных землепользователей:
 1-2 - зем.уч.с КН 59:32:1480001:164;
 2-6 - неразграниченный зем.уч.;
 6-1 - неразграниченный зем.уч.;

Координаты характерных точек МСК-59		
№	X	Y
1	501645,87	2190035,27
2	501647,64	2190040,36
3	501592,36	2190017,04
4	501571,37	2190015,74
5	501571,62	2190011,75
6	501593,29	2190013,09
1	501645,87	2190035,27

Заявитель  А.В. Мальцев